



POMPE M.I.B. 80

INFORMATIONS GÉNÉRALES	Type de produit	Traitement du bois - Matériel d'application
	Description	<p>Pompe à piston pour l'application Serpol Wood. Installée sur un chariot pratique, pompe avec 3 pistons en céramique. Joints en Viton. Pression réglable de 0 à 100 bar.</p> <p>Débit 8l/min. Tension 220 volts. Puissance 2 hp (1,5 Kw). Avec manomètre, tuyaux d'aspiration et de retour incorporé. Emballage en bois palettisé pour le transport.</p>

CARACTÉRISTIQUES TECHNIQUES	Matériel	-
	Poids	30.5 Kg
	Dimensions	65x55x46 cm
	Couleur	Noir
	Format de présentation	<p>1 Unité</p> <p>1 Kit d'injection complet (contient la pompe à piston M.I.B. 80, le pistolet d'injection K-90, le tube d'injection et le raccord mâle, tuyau de 15 mètres avec bornes bleues 1/4, palettisable bleues, pour le transport).</p>
	Référence interne	[3500] [3507]

USAGE	Mode d'emploi	Voir le manuel ci-joint.
	Organismes cibles	Pour l'application de Serpol Wood

DANGERS	Avertissements	Matériel électrique. Prendre des précautions particulières lors de l'entretien et de la manipulation afin d'éviter tout incident. Effectuer les contrôles d'entretien appropriés recommandés par le fabricant pour le bon fonctionnement de l'équipement. Les utilisations non répertoriées et/ou non incluses dans cette fiche technique ne seront pas couvertes par la garantie.
----------------	----------------	--

STOCKAGE	Stockage	Conserver dans un endroit frais et bien ventilé, à l'abri de la lumière directe du soleil et à température ambiante.
	Élimination	Éliminer selon la réglementation en vigueur. Faites particulièrement attention s'il contient des résidus de biocides ou d'autres produits chimiques considérés comme des déchets dangereux.

AUTRES COMMENTAIRES
Utilisez les biocides en toute sécurité. Lisez toujours l'étiquette et les informations sur le produit avant de l'utiliser. Avant toute utilisation, assurez-vous que celle-ci est indispensable, notamment dans les lieux fréquentés par le grand public. Privilégiez chaque fois que possible les méthodes alternatives et les produits présentant le risque le plus faible pour la santé humaine et animale et pour l'environnement.



POMPE M.I.B. 80



MYLVA S.A.

Vía Augusta, 48

08006 – Barcelona

Tel. +34 93 415 32 26

mylva@mylva.eu – www.mylva.eu



CONSEILS D'UTILISATION

VÉRIFICATION DES NIVEAUX :

Vérifier le niveau d'huile dans la pompe.

VÉRIFICATION DE L'ÉTAT DE :

L'étanchéité du circuit haute pression.
Câble électrique, prises et tension du réseau.

PRÉCAUTIONS À PRENDRE AVANT L'UTILISATION :

Ne pas utiliser de rallonges non adaptées à la consommation électrique de l'appareil.

Ne pas utiliser l'appareil sans le relier à la terre.

Eteindre l'appareil immédiatement après utilisation.

IMPORTANT : vérifier périodiquement la propreté des filtres !

Le niveau d'huile doit être vérifié régulièrement, la première vidange est très importante car elle doit être effectuée après 20 heures de travail, ensuite il est conseillé de la faire toutes les 150 heures, dans tous les cas faire une vidange au moins une fois par an.

S'il existe un risque d'exposition de l'appareil au gel, il est conseillé d'aspirer un liquide antigel.

AVERTISSEMENT : l'utilisation d'un produit non adapté à cet appareil peut endommager l'appareil.

HUILE:

Il est important d'utiliser uniquement de l'huile moteur 20 w 40.

POUR L'ARRET CORRECT DE LA MACHINE

1. Arrêter la machine
2. Décompression du circuit haute pression
3. Déconnexion électrique

INSTRUCTIONS SPÉCIFIQUES :

Ne pas dévisser la gâchette de régulation de pression jusqu'au bout afin de ne pas la perdre ainsi que la partie interne.

GARANTIE

La facture de cette machine fait office de garantie à tous égards.



POSIBLES INCIDENCIAS Y REMEDIOS A APLICAR

INCIDENTS	CAUSES	REMÈDES
<ul style="list-style-type: none"> La pompe fonctionne mais ne donne pas la pression indiquée. 	<ol style="list-style-type: none"> La pompe aspire de l'air. Les vannes sont usées. Le siège de la vanne de régulation est usé. 	<ol style="list-style-type: none"> Contrôler le tuyau d'aspiration. Contrôler ou remplacer Contrôler ou remplacer
<ul style="list-style-type: none"> Oscillation irrégulière de la pression. 	<ol style="list-style-type: none"> Usure des vannes Présence d'un corps étranger dans les soupapes. Entrée d'air minimale Revêtement usé. 	<ol style="list-style-type: none"> Vérifier ou remplacer Vérifier et nettoyer. Nettoyer les conduits d'aspiration. Contrôler ou remplacer.
<ul style="list-style-type: none"> Perte de pression. 	<ol style="list-style-type: none"> Vannes usées Corps étrangers dans les vannes. Siège de soupape de la vanne de régulation usé. Revêtement usé. 	<ol style="list-style-type: none"> Les remplacer Vérifier et nettoyer. Remplacer Contrôler ou remplacer.
<ul style="list-style-type: none"> La pompe fait trop de bruit. 	<ol style="list-style-type: none"> Aspiration d'air Ressorts de vanne usés ou fissurés. Corps étrangers dans les soupapes. Roulements usés. Température excessive du liquide de la pompe. 	<ol style="list-style-type: none"> Vérifier l'absence de pores dans les tuyaux d'aspiration. Le remplacer. Contrôler et nettoyer Les remplacer. Baisser la température ou arrêter.
<ul style="list-style-type: none"> Présence d'eau. 	<ol style="list-style-type: none"> Joint "spi" de la tige de piston usé. Chemise usée. 	<ol style="list-style-type: none"> Vérifier ou remplacer. Contrôler ou remplacer.
<ul style="list-style-type: none"> Fuite d'eau entre la culasse et le carter. 	<ol style="list-style-type: none"> Pistons usés Chemises usées. 	<ol style="list-style-type: none"> Les remplacer Les remplacer.
<ul style="list-style-type: none"> Vibrations excessives dans le tuyau de confinement. 	<ol style="list-style-type: none"> Mauvais fonctionnement des vannes Capot d'air vide de pression. 	<ol style="list-style-type: none"> Vérifiez les vannes ou remplacez-les. Vérifier la pression.

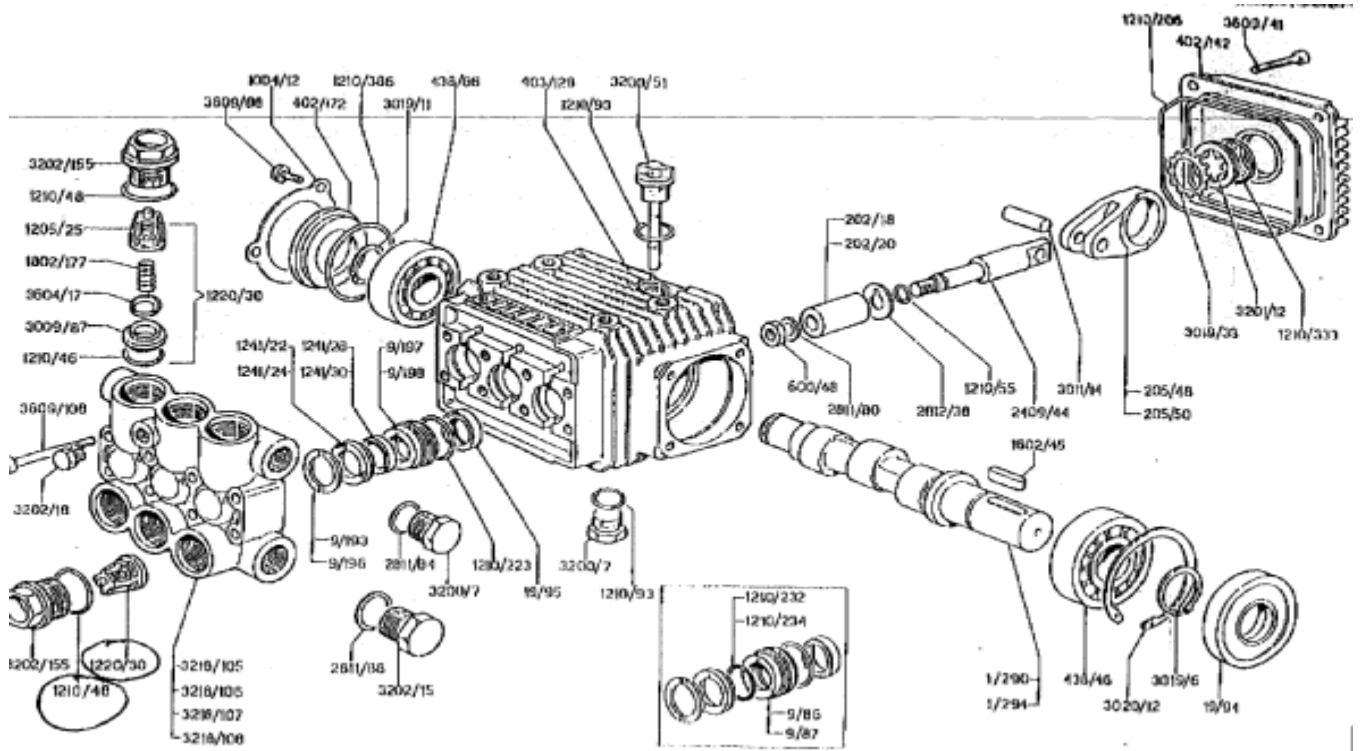


Figure 1 : Détail du moteur de la pompe.

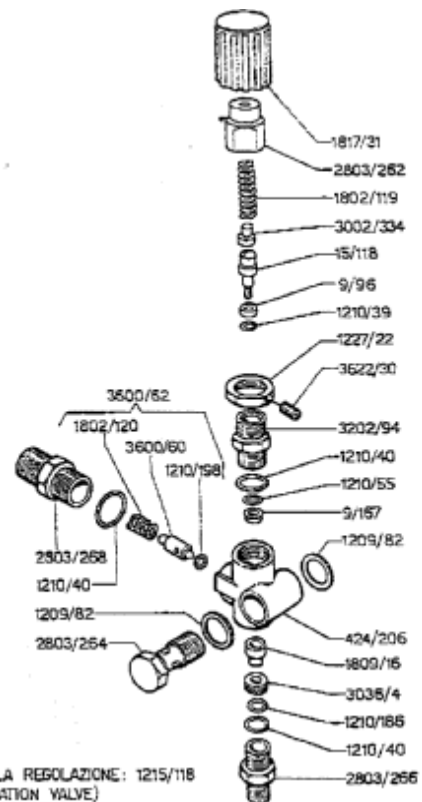


Figure 2 : Détail de la vanne de régulation.